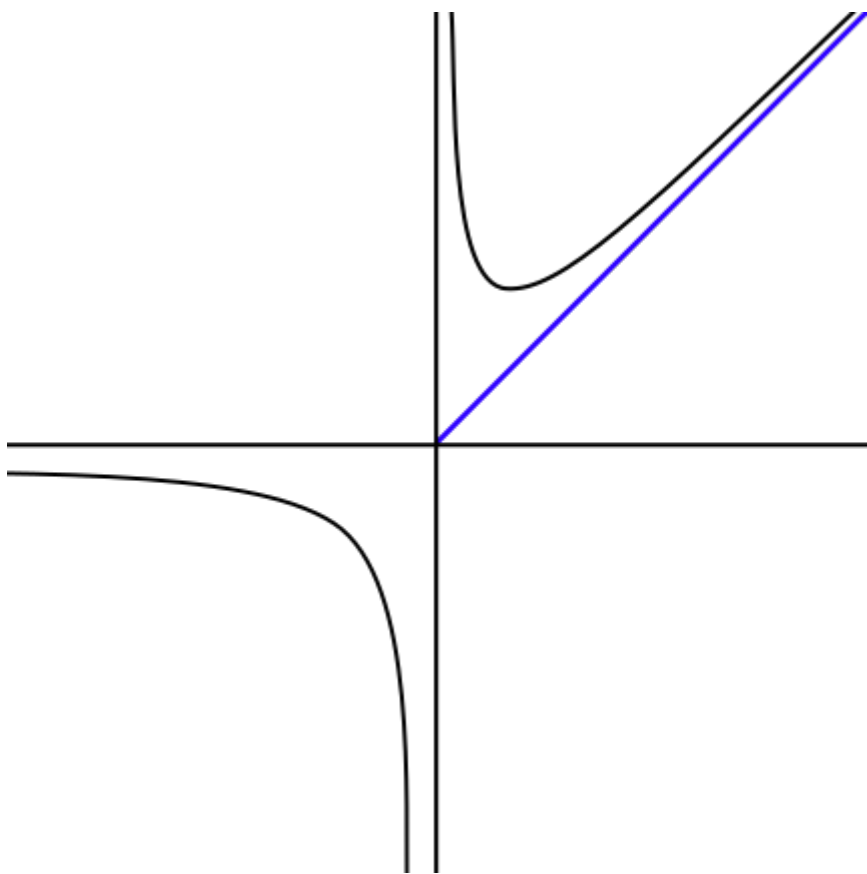


# asintota

- Funtzio matematiko baten kurba batera gero eta gehiago hurbiltzen doan lerro zuzena, hura inoiz ukitu gabe.

Funtzio matematiko baten kurba batera gero eta gehiago hurbiltzen doan lerro zuzena, hura inoiz ukitu gabe.



Kurba baten asintota, urdinez. Kredituak: Cronholm144-Commons